

第66回 茨城県テニス選手権ダブルス大会

主 催： 茨城県テニス協会

主 管： 茨城県テニス協会 大会運営委員会

後 援： 茨城新聞社

協 賛： 株式会社 ダンロップスポーツマーケティング

開催期日： 平成29年 6月25日(日)

平成29年 7月 1日(土)

平成29年 7月 2日(日)

予備日： 平成29年 7月 8日(土)

会 場： 笠松運動公園テニスコート

☆ドロー作成について

- (1) JTAトーナメントプランナーを使用せず、初戦の同一クラブ対戦、同一支部対戦を回避した。
- (2) シード順位と同じ考え方で、ポイント上位ペアから抽選した。

☆シードについて

- (1) シード順位は、ペアの(JTA+IBTA)合計ポイント順とした。
- (2) ペアの片方が(JTA+IBTA)合計ポイント”0”の場合は、シードにはならない。
- (3) ペアの(JTA+IBTA)合計が同ポイントの場合には、高ポイントの選手の居るペアを上位とした。
- (4) 上記(3)で同ポイントの場合には、抽選とした。

☆シード順位 (JTAポイント：2017年第21週5月23日付、IBTAポイント：2016年40週10月4日付)

順位	男子		順位	女子	
1	小川 貴弘 飯田 裕久	NJTC NJTC	1	新里 真弓 橋本 淳子	HUNTER ZEPHYR
2	穂山 延将 川崎 光	ルネサンス水戸 エースTA	2	手束 睦子 片山 恵子	マス・ガイアTC マス・ガイアTC
3	渡邊 匡志 尾崎 一平太	マス・ガイアTC マス・ガイアTC	3	大竹 加代子 武田 晴美	TP波崎 茨城レディース
4	宇都宮 武志 生田 直己	常陽銀行 常陽銀行	4	名畑 美和 小林 理恵	CSJ 北茨城市T協会
5	安達 功雄 三尾 恭史	ルネサンス水戸 ルネサンス水戸	5	山本 章代 塩治 知子	TP波崎 TP波崎
6	矢口 賢二 忠鉢 晶	ぢんぎすかん。 ぢんぎすかん。	6	佐伯 貴代子 板越 千春	日立佐和 NJTC
7	吉沼 浩美 小黑 元春	原子力機構大洗 原子力機構大洗	7	西野 礼子 長山 礼子	ZEPHYR バンブー・シュート
8	石川 幸治 小神野 夏樹	エースTA エースTA	8	加藤 和子 上野 永美子	JAC JAC
9	荒井 貴明 住谷 和馬	エースTA エースTA			
10	松田 洋一 合原 義人	日立大みか 見川フリー			
11	寺川 武士 長谷島 範安	日製日立会 日製日立会			
12	堀田 卓 弓野 佳介	日立大みか 日立大みか			
13	清水 一輝 菊池 司	ACB ACB			
14	根本 尚輝 小林 亮	ZEPHYR 見川フリー			
15T	北浦 拓也 福田 慎吾	JAC JAC			
15T	郡司 力 田中 賢	原子力機構大洗 原子力機構サイクル			

☆L Lについて

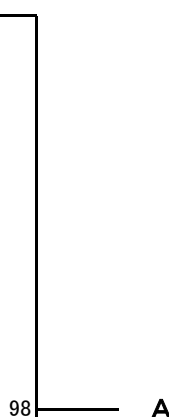
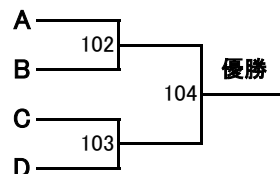
男子ダブルス、女子ダブルスとも該当者いません。

本大会は、男女ともJPI N・トーナメントプランナーを使用せず、JTA公式トーナメントではありません。

(JTAポイント対象大会ではありません)

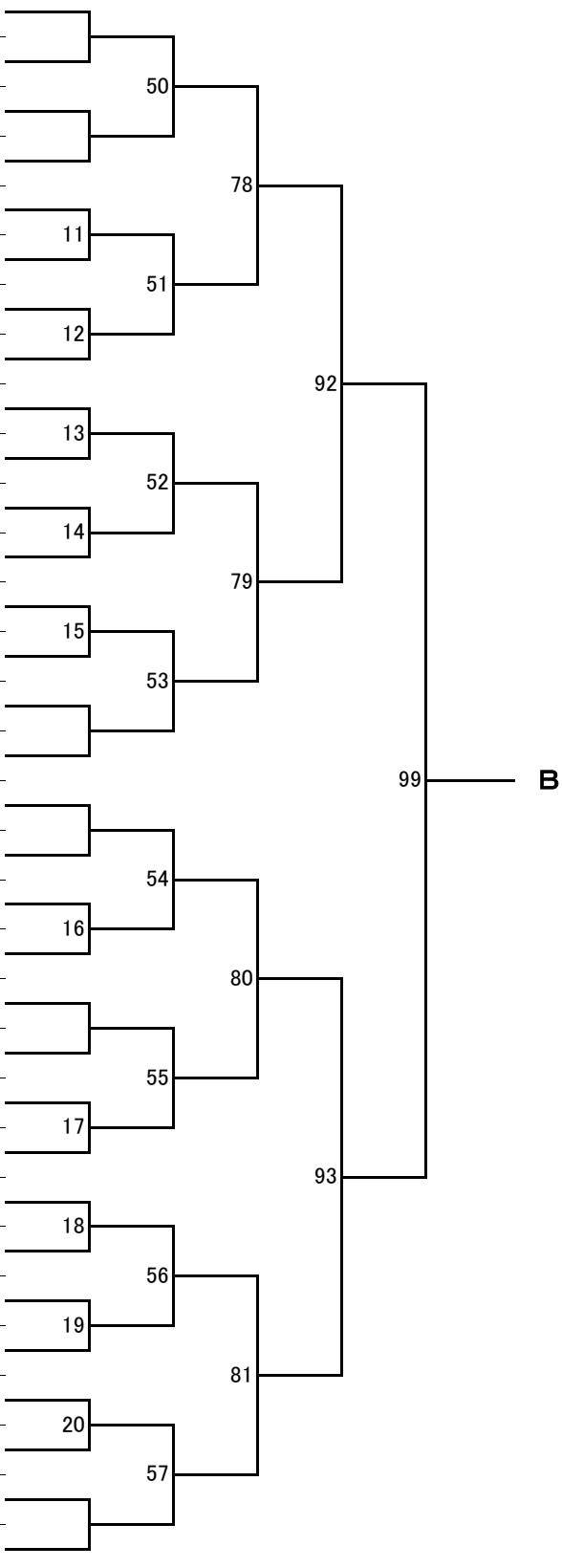
一般男子ダブルス A

トロー No	名 前	IBTANo	JTANo	所 属
1	小川 貴弘	1995	M17633	(NJTC)
	飯田 裕久	3343	M18534	(NJTC)
2	BYE			
3	植田 勲	1278		(国土地理院)
	佐藤 雄大	4433		(国土地理院)
4	篠原 隆慶	1767		(キヤノン)
	横山 誠	449		(日立佐和)
5	菊池 忍	2052		(T-CREW)
	川崎 高義	2083		(T-CREW)
6	山角 法雄	1759		(キヤノン)
	三浦 秀介	6836		(キヤノン)
7	篠崎 秀一	2054		(T-CREW)
	内田 征宏	2059		(T-CREW)
8	矢口 俊一	1280		(JAC)
	伊藤 武	4577		(石岡ATC)
9	大木 啓治	2378		(真壁TC)
	五十嵐 貴裕	2381	M16571	(真壁TC)
10	北岡 優一	4606		(日製日立会)
	澤田 悟	3493	M50569	(日製日立会)
11	米川 実	2101		(原子力機構大洗)
	庄司 喜文	2102		(原子力機構大洗)
12	小野 英樹	1629		(森林総研)
	坂場 良	1637		(森林総研)
13	鈴木 英哉	662	M17434	(見川フリー)
	石井 進	672		(見川フリー)
14	BYE			
15	BYE			
16	清水 一輝	5617		(ACB)
	菊池 司	5912		(ACB)
17	松田 洋一	148	M50127	(日立大みか)
	合原 義人	726	M50141	(見川フリー)
18	BYE			
	BYE			
19	富岡 周	3964		(日製日立会)
	渡辺 雄太	6386		(日製日立会)
20	杉本 浩一	6703		(個人登録)
	川村 健一	6701		(個人登録)
21	村田 和久	6687		(日立那珂)
	青木 信弘	6182		(日立那珂)
22	BYE			
23	本名 将之	1537	M21461	(マス・ガイアTC)
	松崎 新	19		(Rookie)
24	蓬田 匠	6134		(原子力機構原科研)
	蛭田 敏仁	281		(原子力機構原科研)
25	中山 真司	912		(水戸グリーン)
	田中 隆弘	914	M11280	(水戸グリーン)
26	豊田 泰雅	198		(北茨城市TA)
	神永 真吾	5028		(北茨城市TA)
27	鈴木 雄次	402		(原燃工)
	伊藤 陽一	398		(原燃工)
28	木下 昌宏	157	M50223	(日立大みか)
	小林 俊朗	11	M50239	(日立大みか)
29	佐藤 茂	14		(北茨城市TA)
	毛利 敦史	192		(北茨城市TA)
30	大村 裕二	576		(RI)
	加藤 康	2103		(原子力機構原科研)
31	BYE			
32	吉沼 浩美	2110		(原子力機構大洗)
	小黑 元春	4566		(原子力機構大洗)



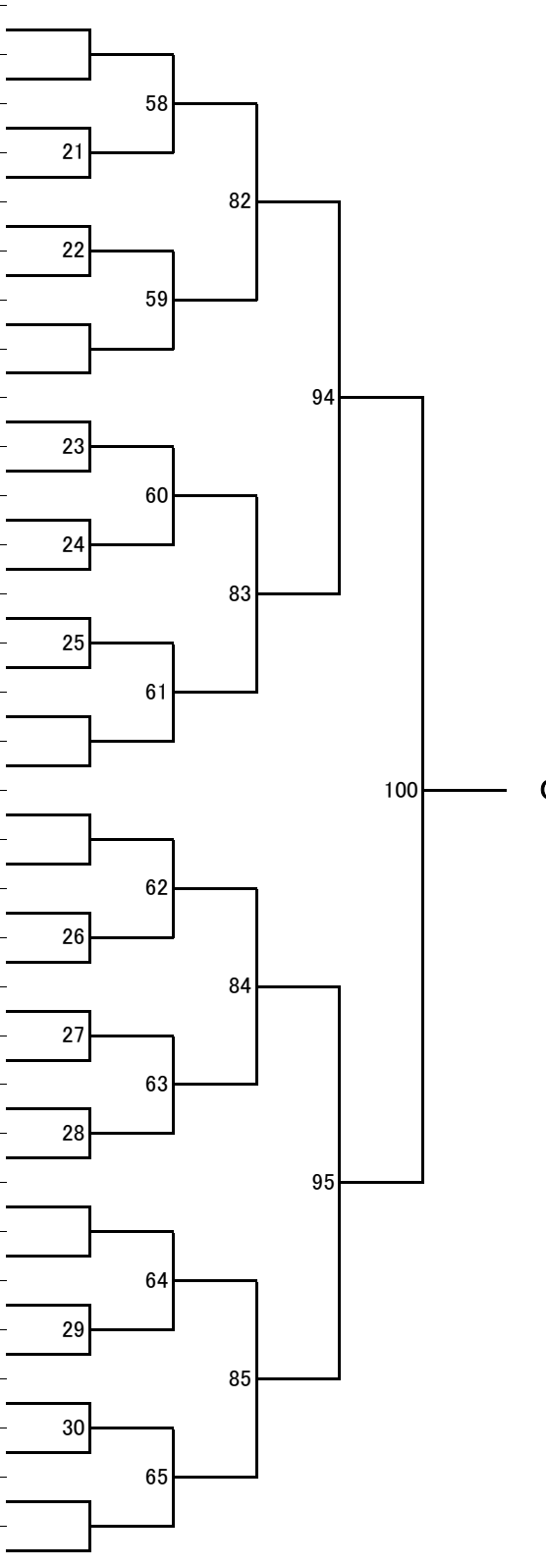
一般男子ダブルス B

ドロー No	名 前	IBTANo	JTANo	所 属
33	宇都宮 武志 生田 直己	5940 5302	M15468	(常陽銀行 常陽銀行)
34	BYE			
35	佐多 大地 川本 裕之	6682 6780	M52247	(日製日立会 日製日立会)
36	BYE			
37	小林 祥雄 北畑 哲也	2058 2062	M17246	(T-CREW T-CREW)
38	山本 博史 山田 正憲	183 186		(常笑群団 常笑群団)
39	大木 勝之 武弓 公二	2061 3741		(T-CREW T-CREW)
40	蛭田 泰隆 小林 瞭	3912 6779		(日製日立会 日製日立会)
41	川又 行訓 佐藤 大輔	2056 2057	M19971	(T-CREW T-CREW)
42	近藤 余範 坂巻 亮	6629 6704		(産総研 産総研)
43	大芦 竜也 辻元 繁也	1921 6804		(アラスカ アラスカ)
44	実川 千紘 石村 周平	6979 6983		(個人会員 個人会員)
45	佐藤 彰洋 多和 啓志	1785 6805	M04632	(キヤノン キヤノン)
46	会沢 幸洋 関 信一	5178 5177		(水戸グリーン 水戸グリーン)
47	BYE			
48	北浦 拓也 福田 慎吾	5421 2277	M21050	(JAC JAC)
49	寺川 武士 長谷島 範安	110 5739	M50566 M50731	(日製日立会 日製日立会)
50	BYE			
51	大曾根 範夫 萩谷 勝志	397 451		(原燃工 日立佐和)
52	萩野谷 典孝 安部 隆司	915 6731	M52410	(水戸グリーン 水戸グリーン)
53	柏原 雅好 鈴木 章大	4339 6897		(日立佐和 日立佐和)
54	BYE			
55	中沢 隆史 高山 洋行	6019 5551		(日立那珂 日立那珂)
56	来栖 謙吉 秋永 吉隆	6454 2304		(個人登録 茨城県庁)
57	中野 祐二 大杉 幹雄	437 457	M09112 M09113	(日立佐和 日立佐和)
58	小島 光悦 秋山 康夫	680 670		(見川フリー 見川フリー)
59	樽井 佑介 田仲 弘明	5944 6126		(JAC 環境研)
60	大高 誠 松井 茂夫	724 2011	M10611	(MAC 水戸グリーン)
61	千葉 晋也 関口 功史郎	2804 6978	M19221	(エースTA ROOKIE)
62	井上 佳久 富樫 智人	491 2534		(KTC KTC)
63	BYE			
64	矢口 賢二 忠鉢 晶	1532 3177	M17419	(ぢんぎすかん。 ぢんぎすかん。)



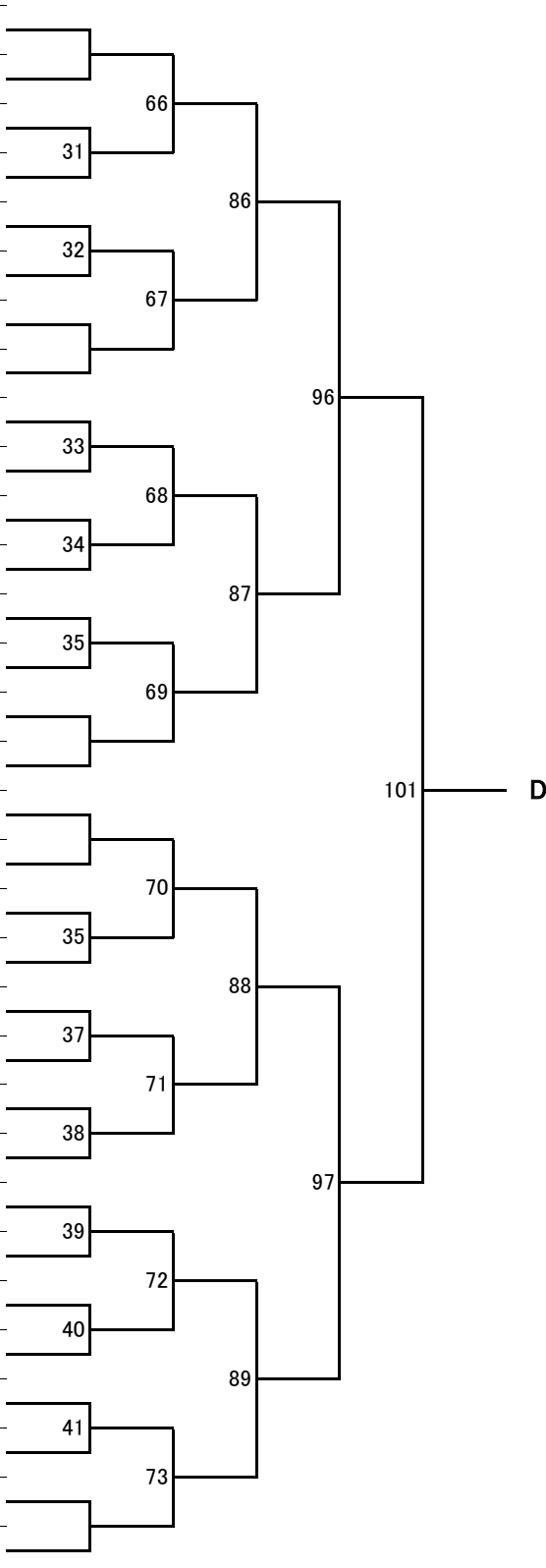
一般男子ダブルス C

順位 No	名前	IBTANo	JTANo	所属
65	安達 功雄 三尾 恭史	697 5447	M07466	(ルネサンス水戸) (ルネサンス水戸)
66	BYE			
67	長谷川 達也 松本 拓人	4099 2947	M50519	(エースTA) (常笑群団)
68	越川 一宏 斉藤 寛	6347 5694		(CSJ) (CSJ)
69	杉山 和夫 栗原 繁	102 6717		(日製日立会) (日製日立会)
70	村田 末博 今野 貴元	901 919		(水戸グリーン) (水戸グリーン)
71	BYE			
72	塚原 新 横山 悟	961 2689	M50144 M51874	(JAC) (JAC)
73	若井 栄一 山田 克典	290 6209	M17082	(原子力機構原科研) (原子力機構原科研)
74	吉田 謙二 安蔵 崇	2318 6022		(KTC) (KTC)
75	中島 清和 館 直樹	573 705		(RI) (RI)
76	川島 功 大森 啓介	3851 3758		(見川フリー) (水戸グリーン)
77	渡邊 俊介 柴田 隆志	3965 5118	M50628	(日製日立会) (北茨城市TA)
78	笹沼 太幸 後藤 文雄	2060 4608		(T-CREW) (T-CREW)
79	BYE			
80	荒井 貴明 住谷 和馬	6446 6447		(エースTA) (エースTA)
81	根本 尚輝 小林 亮	503 2872	M09736	(ZEPHYR) (見川フリー)
82	BYE			
83	池田 勇 村田 和広	911 913		(水戸グリーン) (水戸グリーン)
84	荒川 愛作 中矢 哲郎	5227 4658		(農林筑波) (農林筑波)
85	茶谷 隆行 渡辺 亮祐	1282 7002		(国土地理院) (国土地理院)
86	大兼政 天平 津野 裕太郎	5454 6255		(キヤノン) (キヤノン)
87	長瀬 修 小沼 志乃武	4551 3249		(水戸グリーン) (茨城県庁)
88	関根 裕一 松下 卓也	5395 6782		(日製日立会) (日製日立会)
89	渡邊 尚之 戸田 俊介	48 2992		(BKS-T) (日立金属)
90	BYE			
91	菅谷 篤志 柳橋 太	2431 2434		(原子力機構サイクル研) (原子力機構サイクル研)
92	穂山 秀延 安部 将太	813 6824	M06522	(エースTA) (エースTA)
93	菅谷 哲司 遠峰 玄覚	5588 5712		(大洗ビーチTC) (大洗ビーチTC)
94	佐藤 匡広 川崎 涼平	73 5820	M11056	(NFSC) (NFSC)
95	BYE			
96	渡邊 匡志 尾崎 一平太	959 4465		(マス・ガイアTC) (マス・ガイアTC)



一般男子ダブルス D

順位 No	名前	IBTANo	JTANo	所属
97	石川 幸治	767	M11526	(エースTA)
	小神野 夏樹	2830	M06810	(エースTA)
98	BYE			
99	垣中 祥吾	5419		(鹿島ローン)
	加藤 直	6985		(鹿島ローン)
100	亘 博幸	1633		(森林総研)
	山本 岳人	1634		(森林総研)
101	加藤 幸一	1128		(スウィング)
	福田 恒雄	1130		(スウィング)
102	八木沼 一樹	3484		(常笑群団)
	西野 拓磨	6692		(常笑群団)
103	大木 朋	5929		(守谷市役所)
	野元 大輔	6257		(守谷市役所)
104	BYE			
105	磯 直樹	51	M14786	(日製日立会)
	畠山 太郎	5887		(日製日立会)
106	松好 良徳	3660		(マス・ガイアTC)
	川上 悠二	2520	M16729	(守谷TC)
107	小野寺 浩明	214		(HiICS)
	宍戸 弘克	225		(HiICS)
108	天野 英俊	254		(原子力機構原科研)
	平根 篤志	280		(原子力機構原科研)
109	軍司 栄一	1958		(鹿島ローン)
	石川 浩也	6984		(鹿島ローン)
110	赤坂 潤	4205		(個人登録)
	宮本 翔平	5918		(個人登録)
111	BYE			
112	堀田 卓	154		(日立大みか)
	弓野 佳介	161		(日立大みか)
113	郡司 力	2426		(原子力機構大洗)
	田中 賢	2427		(原子力機構サイクル研)
114	BYE			
115	大金 勤	544		(日立那珂)
	河野 将孝	545		(日立那珂)
116	脇坂 健	324		(原電東海)
	萩原 茂樹	6610		(原電東海)
117	椎名 隆泰	3448		(常陽銀行)
	橋本 光明	5941		(常陽銀行)
118	堀内 伸一郎	3647		(日立大みか)
	清水 康生	143	M50248	(日立大みか)
119	梅田 幹	253	M18441	(原子力機構サイクル研)
	永井 勲	275	M17276	(原子力機構原科研)
120	荻沼 和図	920		(水戸グリーン)
	坂本 祐輔	6614		(水戸グリーン)
121	今井 健嗣	6781		(日製日立会)
	高宮 大義	6783		(日製日立会)
122	市川 裕之	845		(常陽銀行)
	勝山 真一	3449		(常陽銀行)
123	渡辺 健弥	3756		(水戸グリーン)
	坂本 明	5594		(水戸グリーン)
124	霜田 恭丈	953		(JAC)
	大向 悠介	6335		(JAC)
125	鈴木 勇児	2053	M15918	(T-CREW)
	佐藤 良和	2055	M50265	(T-CREW)
126	佐野 翔太	4694		(サンスポーツ)
	高見澤 啓太	6860		(サンスポーツ)
127	BYE			
128	穂山 延将	703	M16446	(ルネサンス水戸)
	川崎 光	771		(エースTA)



一般女子ダブルス

順位 No	名前	IBTANo	JTANo	所属	スコア
1	新里 真弓	933		(HUNTER)	201
	橋本 淳子	512		(ZEPHYR)	
2	小林 早苗	3122		(フリーダム)	217
	小林 美由紀	221		(日立大みか)	
3	平元 涼子	6309		(マス・ガイアTC)	202
	山縣 亜希	6602		(マス・ガイアTC)	
4	宮尾 彩	3921	F50239	(日製日立会)	218
	浦川 桃子	819		(大洗ビーチTC)	
5	高梨 好美	5531		(鹿嶋クラブ)	203
	宮内 孝子	2896		(鹿嶋クラブ)	
6	武村 和美	4897		(アラスカ)	219
	石橋 晴恵	7012		(アラスカ)	
7	友部 佳代	64		(日製日立会)	204
	折笠 未央	62		(日製日立会)	
8	加藤 和子	968		(JAC)	205
	上野 永美子	995		(JAC)	
9	名畑 美和	205		(CSJ)	219
	小林 理恵	204		(北茨城市TA)	
10	照山 晃代	3123		(ネットイン)	206
	黒沢 秀子	5975		(ネットイン)	
11	景山 梨恵	2794		(日立AMS EG)	207
	菊池 京子	459		(日立佐和)	
12	兼本 奈緒美	242		(フリーダム)	208
	鈴木 正智子	70		(フリーダム)	
13	富田 三奈子	1147		(スウィング)	220
	小林 美歌子	1144		(スウィング)	
14	谷内 玲子	496		(KTC)	209
	河野 由美	6121		(KTC)	
15	木下 加代子	970		(JAC)	210
	国府田 一美	974		(JAC)	
16	佐伯 貴代子	487		(日立佐和)	211
	板越 千春	1526		(NJTC)	
17	山本 章代	3945	F50095	(TP波崎)	221
	塩治 知子	1900	F11087	(TP波崎)	
18	高橋 正枝	1409		(マス・ガイアTC)	212
	大島 あい	1396	F03245	(茨城レディース)	
19	石崎 淳子	164		(日立大みか)	213
	助川 朱美	4385		(日立大みか)	
20	青木 有佳	579		(RI)	222
	中島 邦子	2449		(RI)	
21	河野 由紀子	2073		(エースTA)	214
	小林 さゆり	748		(エースTA)	
22	鈴木 優子	5900		(フリーダム)	215
	川上 昭子	181		(フリーダム)	
23	細江 実佐	1382		(農林筑波)	216
	石田 藍子	1388		(農林筑波)	
24	大竹 加代子	1899	F09308	(TP波崎)	223
	武田 晴美	2040		(茨城レディース)	
25	西野 礼子	3724		(ZEPHYR)	217
	長山 礼子	5514		(パンブー・シュート)	
26	宮崎 佳代	6213		(エースTA)	218
	坪井 啓子	765		(エースTA)	
27	久光 明子	243		(フリーダム)	219
	尾形 美和	3225		(フリーダム)	
28	小林 孝子	924		(水戸グリーン)	220
	村田 正恵	931		(水戸グリーン)	
29	清水 礼子	3383		(KTC)	221
	並川 朝子	4621		(KTC)	
30	河上 裕子	696		(フソウTC)	222
	鈴木 麻美	685		(フソウTC)	
31	古室 真紀	6763		(エースTA)	223
	大内 貴子	3823		(エースTA)	
32	手束 睦子	969		(マス・ガイアTC)	224
	片山 恵子	4972		(マス・ガイアTC)	



優勝

大会注意事項

1. 公式掲示板 選手への連絡事項は、全て大会本部が用意した公式掲示板にて行いますので、必ずご確認ください。
 2. 選手受付 出場選手は、各選手の当該試合No.(選手No.ではない)の登録時刻までに受付を済ませて下さい。代理人による受付は認めません。(受付のない場合、失格になります。)
 3. 開 会 式 大会第1日目午前9時から、開会式を行います。
 4. 選手登録時刻 大会1日目
(試合 No.) (男子 1～3回戦) 試合No. 1～16迄の選手 : 8:50
試合No.17～32迄の選手 : 9:30
試合No.33～41迄の選手 : 10:20
試合No.42～57迄の選手 : 11:10
試合No.58～73迄の選手 : 12:00
大会2日目
(女子 1回戦～QF) 女子全選手 : 8:50
(男子 4回戦～QF) 男子全選手 : 9:50
大会3日目
(男女 SF、F) 全選手 : 8:50
 5. 試合開始案内 試合開始の案内は、原則としてコールしません。掲示板の「待機」欄に名前が張り出されたら、ドロー番号の小さい選手がボールを取りに来て下さい。「試合中」欄に名前が張り出されてから10分を超えてコートに入らない場合、トスの権利と第1ゲームを失います。15分を越えた場合は 失格となります。
 6. 審 判 準決勝、決勝戦は、ソロチェアアンパイア(SCU)方式を採用する予定です。本大会では、「ポイントペナルティ制度」を適用します。
 7. 試 合 方 法 ①男子、女子共に準決勝、決勝は3セットマッチ(6-6タイプブレイク)とします。その他全ての試合を8ゲームズプロセット(8-8タイプブレイク)とします。
②スコアボードを使用しますので、エンドチェンジ時にゲームカウントを表示して下さい。ドロー番号の小さい方の選手のゲーム数が、上側に入ります。
 8. ウォームアップ 3分以内とします。その他ルール詳細は、JTAテニスルールブック2017による。(筋ケイレンの処置でメディカルタイムアウトは与えられない。)
 9. 休 憩 連続して試合を行なう場合には、試合終了後20分以内の休憩を取ることが出来ます。但し、準決勝、決勝戦の間は、当日の状況により決定する。
 10. 応 急 処 置 傷害等の可能な応急処置は主催者側で行いますが、その後の責任は負いません。但し、大会出場選手にはスポーツ傷害保険を掛けております。
 11. 試 合 球 ダンロップフォート・イエローを使用します。セットボールは敗者が持ち帰って下さい。
 12. 雨 天 時 小雨決行としますので、雨天時でも大会会場に来場の上、ご確認ください。電話による実施有無の回答は行いません。(但し、天変地異等による試合決行有無については、各支部へ大会運営委員会が連絡しますので、出場選手は自分の支部へ大会有無の確認を行なって下さい。)
※悪天候時には、試合当日の午前7時まで順延を決定し、県協会HPに掲載しますので、ご確認くださいようお願いいたします。
- 試合不可の場合は、以下の通りとします。
- ・第1日目(6/25) 試合不可の場合は、第2日目(7/1)に行う。以降、順延とする。
 - ・予備日に試合不可の場合は、順延とし、日程については大会運営委員会で決定する。
13. 事 前 承 認 試合中、飲食等の補給のために第三者の協力を仰ぐ場合は、必ず事前にレフェリーの承認を得て下さい。
 14. 環 境 美 化 会場での空き缶、紙屑等は各自持ち帰るなどして、会場を汚さないようにご協力下さい。特に、タバコの投げ捨ては厳禁です。