

2012

第21回 茨城ウィンタージュニアテニストーナメント

(全国選抜Jr 関東予選 茨城選手選考会)

G3B



日時 : 平成24年2月11日(土)・12日(日) 予備日2月19日(日)

会場 : 筑波北部公園テニスコート

主催 : 茨城県テニス協会

主管 : 茨城県テニス協会ジュニア委員会

大会役員

| | | | | | |
|--------|--------|-------|-------|--------|--------|
| 名誉会長 | 須藤 信久 | | | | |
| 大会会長 | 黒澤 弘忠 | | | | |
| 大会副会長 | 星 通 | 亀村 正子 | | | |
| 大会顧問 | 高橋 西蔵 | 久保田 護 | 勝田 茂 | 保坂 和 | 保坂 嘉男 |
| | 直井 啓吾 | 横澤 邦重 | 小林 義広 | 太宰 俊吾 | 清水 正亜 |
| | 掛札 岩男 | 清野 純一 | 三国 晃 | 宗形 信二 | 小泉 弘子 |
| 大会委員長 | 大友 昭敏 | | | | |
| 大会副委員長 | 秋山 敬吾 | 佐原 一二 | 沼尻 満男 | | |
| 大会委員 | 柴田 光 | 坂田 寛 | 小池 典夫 | 横田 卓也 | 渡邊 義孝 |
| | 永岡 浩 | 石川 貴之 | 中野 雅一 | 瀧澤 信行 | 佐伯 生穂 |
| | 清水 康生 | 菅谷 篤志 | 池田 祐司 | 安河内 正也 | 植田 勲 |
| | 小林 博美 | 福田 恒雄 | 木川 眞 | 中原 照恵 | 高沢 正治 |
| | 白戸 元文 | 雑賀 利雄 | 萩谷 弘道 | 伊藤 悦子 | 赤萩 宏幸 |
| | 中島 清和 | 米川 実 | 貝瀬 琢夫 | 石川 浩也 | 佐々木 秀喜 |
| | 五十嵐 貴裕 | 藤田 泰基 | | | |

運営役員

| | | | | | |
|------------------|--------|--------|--------|-------|--------|
| トーナメント ディレクター | 沼尻 満男 | | | | |
| トーナメント レフェリー | 石川 貴之 | | | | |
| 競技委員 | 正木 和美 | 小神野 英男 | 上田 憲太郎 | 益子 和幸 | 平野 徳浩 |
| | 野本 由美子 | 木村 邦子 | 斉藤 浩士 | 鯨井 章二 | 朝比奈 通子 |
| | 政岡 悟 | 綿引 公幸 | 沼尻 克枝 | 平山 善規 | 小神野 夏樹 |

大会注意事項

1. 受付 受付は、プレーできる服装になって、定刻までに本部に届けること。
受付開始時刻は午前8時30分です。
その際、関東ジュニア登録証を提示して下さい。
(忘れると、出場不可になる場合があります)
天候が不順でも、会場に定刻までに集合して指示を受けること。
電話による実施の有無の回答は行いません。
2. 試合開始 本部の近くに待機し、試合進行表(オーダー・オブ・プレイ)によって各自速やかに試合を始めること。15分以内に入らないと失格になります。
JTA TENNIS RULE BOOK「試合への遅刻した選手の扱い」参照
3. 試合方法 8ゲームズマッチ・ノーアドバンテージ(8 - 8タイブレーク)
8位以内の選手は順位決定戦を行う。
4. 試合球 ダンロップ スリクソン(大会本部で用意します。)
5. 練習 サービス4本のみとします。
6. 結果報告 試合終了後、速やかにボールとスコアカードを持参し、両者揃って本部に報告する。
7. 服装 上下テニスウェアを着用(上:襟付きシャツ,下:ショートパンツ又はスカート)
大会本部の許可がない限り、トレーナー、ウォームアップウェアなどを着用して試合を行うことは認めません。
8. 審判 全試合セルフジャッジです。選手は、「JTAテニスルールブック」をよく読み、理解して試合に臨んでください。
9. トラブル 試合中トラブルが起きた場合は、選手はレフェリー(またはロービング・アンパイア)を呼び、問題の解決を求めることができます。
10. アドバイス 試合中いかなるアドバイスも受けることはできません。
11. 日程変更 天候その他の事情により、会場・試合日程・試合方法が変更になる場合があります。掲示やアナウンス等本部の指示に従ってください。
12. 事故 会場での傷害について主催者は責任を負いません。また、盗難等の事故についても責任を負いませんので、各自十分にご注意下さい。
13. 会場利用 空き缶・紙くず等は各自持ち帰るなどして、会場美化にご協力ください。
14. 大会日程 大会1日目 2/11(土)
受付締切/ 8:45 12歳以下男子の選手 14歳以下男子の選手
受付締切/ 11:00 12歳以下女子の選手 14歳以下女子の選手
大会2日目 2/12(日)
受付締切/ 8:45 残り試合に出場する選手
大会3日目 2/19(日) 予備日
2/11または2/12が天候不良等により中止になった場合、発表いたします。

シード順位の決定について

関東テニス協会発表の関東ランキング(23/12/26)を基に、ドロウ会議(24/1/23)で決定致しました。

服装の注意

〔1〕テニスウェアについて

本大会におけるウェアの基準は以下の通りです。以下に定めのない事項についてはJTAルールに則し、その他についてはトーナメントレフェリーの判断で決定します。

1. ウェア規定通則について

テニス・ウェアであること

「JTA公認・推薦メーカー」のウェアが望ましい。

その他のメーカーについても、条件を満たせば使用を認めます。

ロゴ、広告表示

服装につけるロゴの大きさと数は、JTAテニスルールブックの定めに従います。

ユニフォーム等への校名プリント（刺繍）について

コマーシャルロゴとして定められた位置とサイズで表示を認めます。

2. ウェア規定細則について

シャツは、襟付き半袖シャツ（ポロシャツタイプ）を着用すること。

但し、女子については襟付きのノースリーブシャツも認めます。

・スタンドカラーも襟として認めます。

・Tシャツタイプ、タンクトップタイプ、丸首タイプ（を除く）の着用は認めません。

ショーツ・スカートは、膝の隠れないものを着用すること。

女子についてはワンピースの着用も認めます。

・襟なし、ノースリーブ、丸首タイプでも着用可とします。

・タンクトップタイプ、キャミソールタイプの着用は認めません。

〔2〕ウォームアップ・ウェア、防寒対策について

当日のレフェリーの判断により、気温が上がるまでは、ウォームアップ・ウェアの着用を認める場合もあります。

着用が認められない気温の場合には、長袖のTシャツ等を重ね着したり、スパッツなどを着用する選手も出るかと思われませんが、下記の点に御注意ください。

（記）

1. 襟付きシャツの下、もしくは上に長袖のシャツを重ね着する事は認めますが、ロゴ規定は適用しますので御注意ください。

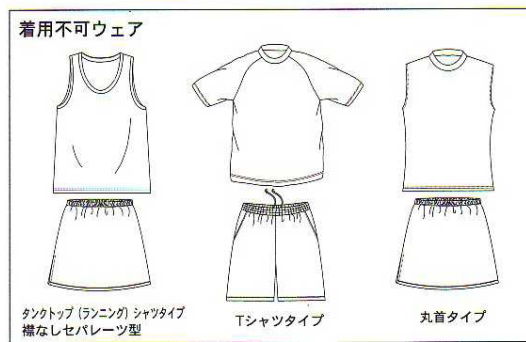
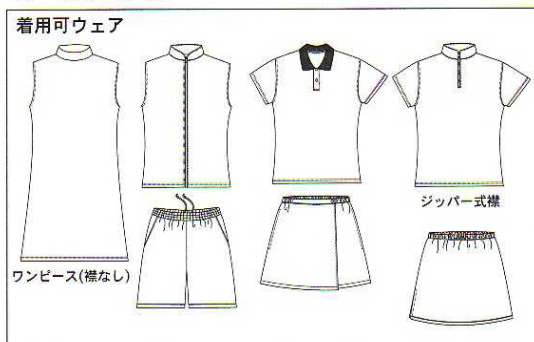
襟付きシャツの上に、ロゴ規定違反のシャツを着用してはいけません。

襟付きシャツの下に、規定違反のロゴが透けてしまう場合には着用を認めません。

2. 短パン、スパッツの重ね着についても、膝が隠れるものは認めません。

（補足）当日はコート凍結のため、待機時間が長くなる可能性もありますので、防寒の準備（ベンチコート、カイロ等）を忘れないようにしましょう。

[テニスウェア例]



《 J T A ジュニア憲章 》

この一球は絶対無二の一球なり、されば身心をあげて一打すべし。

この一球一打に技を磨き体力を鍛え精神力を養うべきなり。

この一打に今の自己を発揮すべし。これを庭球する心という。

福田 雅之助

1 テニスに親しむ

心身ともにたくましく育つように、スポーツ心を身につけよう。

2 テニスを楽しむ

全国の仲間とコミュニケーションを図り、テニスの輪を広げよう。

3 テニスを理解する

ルールを理解し、正しいマナーと思いやりの気持ちを養おう。

4 テニスを競う

育成・強化を通じて、お互いに競い合い、理想を追求しよう。

(財)日本テニス協会は、地域テニス協会、都道府県テニス協会や全国の指導者、保護者と連携し、将来の日本を担う子供たちが、健全で活力あるスポーツ活動を行うことを願い JTAジュニア憲章を制定する。

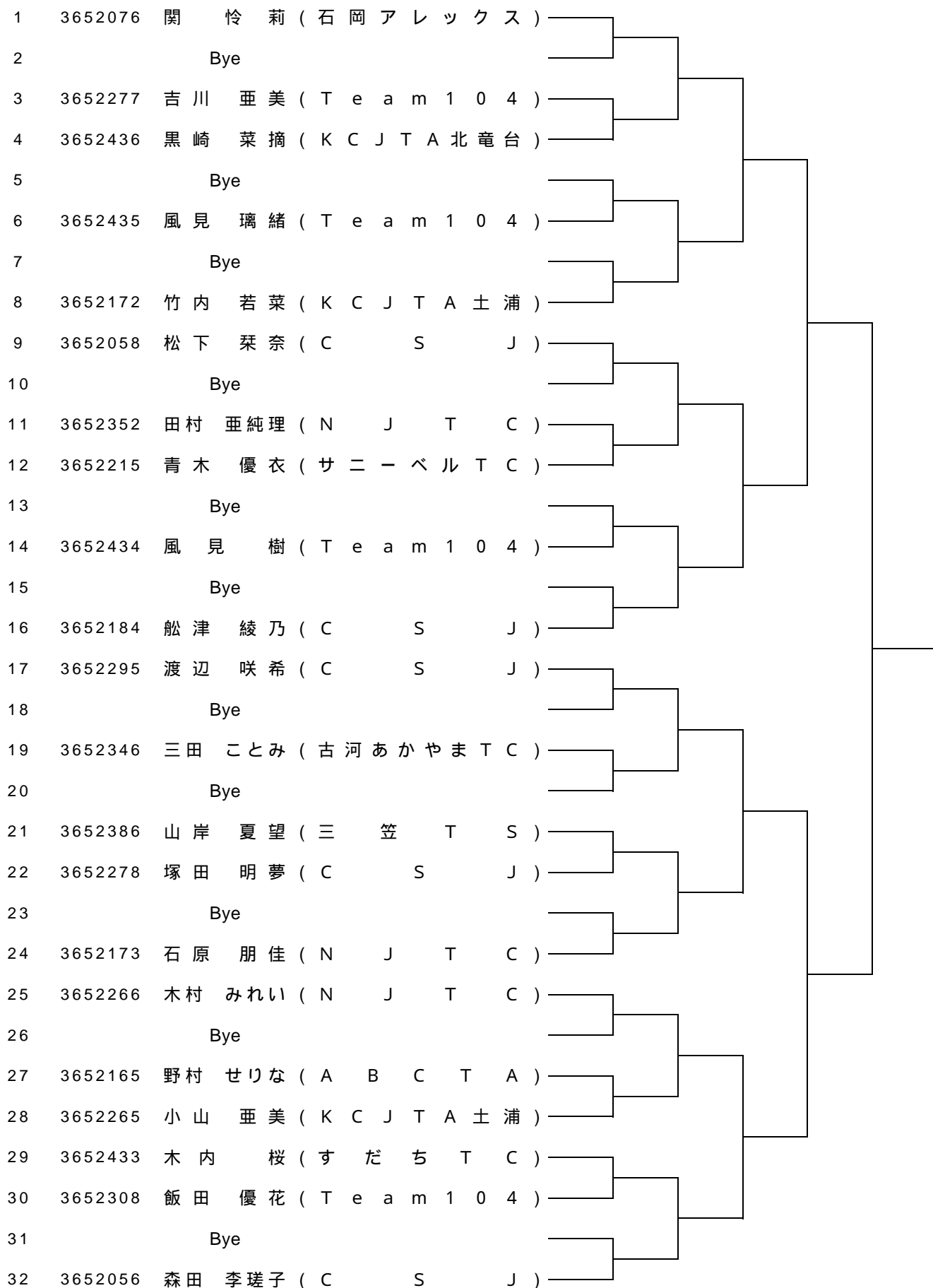
制定 2006年2月2日

2012 第21回茨城ウィンタージュニア
14歳以下男子シングルス

| | | | 1 R | 2 R | 3 R | Q F | S F | F |
|----|---------|----------------------------|-----|-----|-----|-----|-----|---|
| 1 | 3603419 | 渡邊 裕輝 (K C J T A 土 浦) | | | | | | |
| 2 | | Bye | | | | | | |
| 3 | 3604267 | 土田 景太 (N J T C) | | | | | | |
| 4 | 3603533 | 益子 賢三郎 (茨 城 中) | | | | | | |
| 5 | 3604373 | 杉本 徹郎 (C S J) | | | | | | |
| 6 | 3604351 | 長野 湧 (Fun to Tennis) | | | | | | |
| 7 | 3604255 | 須郷 航 (C S J) | | | | | | |
| 8 | 3603995 | 内藤 琳央 (N J T C) | | | | | | |
| 9 | 3603961 | 山本 侑弥 (N J T C) | | | | | | |
| 10 | | Bye | | | | | | |
| 11 | 3604409 | 目黒 晴輝 (茨 城 中) | | | | | | |
| 12 | 3604104 | 野村 涉太 (T e a m 1 0 4) | | | | | | |
| 13 | 3604374 | 宮内 祐有 (C S J) | | | | | | |
| 14 | 3604282 | 斉藤 宇輝 (マス・ガイアTC) | | | | | | |
| 15 | | Bye | | | | | | |
| 16 | 3603833 | 藤原 大生 (C S J) | | | | | | |
| 17 | 3603722 | 申 乾浩 (K C J T A 土 浦) | | | | | | |
| 18 | | Bye | | | | | | |
| 19 | 3604142 | 石井 敢士 (F W J r) | | | | | | |
| 20 | 3603967 | 中山 真寛 (T e a m 1 0 4) | | | | | | |
| 21 | 3604265 | 澁谷 和樹 (三 笠 T S) | | | | | | |
| 22 | 3604330 | 深井 樹一 (T - 1 インドアTS) | | | | | | |
| 23 | 3604080 | 飯島 光 (三 笠 T S) | | | | | | |
| 24 | 3604115 | 林 一樹 (神栖TI - Cube) | | | | | | |
| 25 | 3603683 | 大塚 雄貴 (エ - ス T A) | | | | | | |
| 26 | | Bye | | | | | | |
| 27 | 3604194 | 出山 璃久 (サンスポーツTC) | | | | | | |
| 28 | 3604286 | 朝比奈 寛生 (K C J T A 北 竜 台) | | | | | | |
| 29 | 3603782 | 黒沢 聡 (大洗ビーチTC) | | | | | | |
| 30 | 3604304 | 増田 鋼紀 (古河あかやまTC) | | | | | | |
| 31 | | Bye | | | | | | |
| 32 | 3603788 | 黒澤 陸人 (サニ - ベルTC) | | | | | | |
| 33 | 3603471 | 谷口 湧雅 (C S J) | | | | | | |
| 34 | | Bye | | | | | | |
| 35 | 3604402 | 小松原 彰太 (エ - ス T A) | | | | | | |
| 36 | 3604085 | 高橋 宏往 (大洗ビーチTC) | | | | | | |
| 37 | 3603977 | 鬼澤 諒介 (江 戸 取 中) | | | | | | |
| 38 | 3604169 | 武智 一真 (J A C) | | | | | | |
| 39 | | Bye | | | | | | |
| 40 | 3603838 | 宇土 晟矢 (T - 1 インドアTS) | | | | | | |
| 41 | 3603840 | 遠藤 悠馬 (神栖TI - Cube) | | | | | | |
| 42 | 3604102 | 梅澤 智也 (古河あかやまTC) | | | | | | |
| 43 | 3604060 | 柴崎 航平 (F W J r) | | | | | | |
| 44 | 3603852 | 久松 秀勝 (K C J T A 土 浦) | | | | | | |
| 45 | 3604126 | 宮本 彩斗 (三 笠 T S) | | | | | | |
| 46 | 3603984 | 福井 智也 (エ - ス T A) | | | | | | |
| 47 | | Bye | | | | | | |
| 48 | 3603532 | 住谷 格生 (エ - ス T A) | | | | | | |
| 49 | 3603634 | 大久保 恵将 (C S J) | | | | | | |
| 50 | | Bye | | | | | | |
| 51 | 3604300 | 和田 祐人 (大洗ビーチTC) | | | | | | |
| 52 | 3604407 | 一ノ瀬 樹 (K C J T A 北 竜 台) | | | | | | |
| 53 | 3604146 | 鈴木 奏 (エ - ス T A) | | | | | | |
| 54 | 3604168 | 矢田 拓朗 (J A C) | | | | | | |
| 55 | | Bye | | | | | | |
| 56 | 3603795 | 中峰 健登 (C S J) | | | | | | |
| 57 | 3603999 | 大島 一将 (K C J T A 土 浦) | | | | | | |
| 58 | 3603673 | 後藤 慶光 (C S J) | | | | | | |
| 59 | 3604343 | 志鷹 大護 (茗 溪 中) | | | | | | |
| 60 | 3603727 | 飯島 淳平 (エ - ス T A) | | | | | | |
| 61 | 3604398 | 石津 真生 (C S J) | | | | | | |
| 62 | 3604177 | 藤原 将高 (サンスポーツTC) | | | | | | |
| 63 | | Bye | | | | | | |
| 64 | 3604379 | 神田 留尉 (K C J T A 土 浦) | | | | | | |

2012 第21回茨城ウィンタージュニア
14歳以下女子シングルス

1 R 2 R Q F S F F



2012 第21回茨城ウィンタージュニア
12歳以下男子シングルス

| | | | 1 R | 2 R | 3 R | Q F | S F | F |
|----|---------|----------------------------|-----|-----|-----|-----|-----|---|
| 1 | 3603791 | 佐藤 優成 (C S J) | | | | | | |
| 2 | | Bye | | | | | | |
| 3 | 3604275 | 塚本 駿太 (神栖 T I - C u b e) | | | | | | |
| 4 | | Bye | | | | | | |
| 5 | 3604034 | 山瀬 龍輝 (A B C T A) | | | | | | |
| 6 | 3604405 | 大塚 生吹 (C S J) | | | | | | |
| 7 | | Bye | | | | | | |
| 8 | 3604144 | 武安 修史 (T - 1 インドア T S) | | | | | | |
| 9 | 3604250 | 河野 泰之 (T - 1 インドア T S) | | | | | | |
| 10 | | Bye | | | | | | |
| 11 | 3604334 | 佐藤 大心 (N F S C) | | | | | | |
| 12 | 3604242 | 湯山 修伍 (C S J) | | | | | | |
| 13 | 3604363 | 勝田 瑛介 (K C J T A 土浦) | | | | | | |
| 14 | 3604352 | 齋藤 辰哉 (サンスポーツ T C) | | | | | | |
| 15 | | Bye | | | | | | |
| 16 | 3604082 | 松尾 滉哉 (神栖 T I - C u b e) | | | | | | |
| 17 | 3603807 | 石原 圭起 (N J T C) | | | | | | |
| 18 | | Bye | | | | | | |
| 19 | 3604291 | 神保 亨斗 (K C J T A 北竜台) | | | | | | |
| 20 | 3604377 | 安藤 海晴 (Fun to Tennis) | | | | | | |
| 21 | | Bye | | | | | | |
| 22 | 3604293 | 神谷 祐太郎 (K C J T A 北竜台) | | | | | | |
| 23 | | Bye | | | | | | |
| 24 | 3603975 | 奥野 矢優斗 (エ - ス T A) | | | | | | |
| 25 | 3604006 | 山口 駿 (N J T C) | | | | | | |
| 26 | | Bye | | | | | | |
| 27 | 3604208 | 仙石 圭汰 (K C J T A 土浦) | | | | | | |
| 28 | 3604216 | 小湊 琉空 (エ - ス T A) | | | | | | |
| 29 | 3604362 | 霜田 一心 (C S J) | | | | | | |
| 30 | 3604403 | 鈴木 尚也 (真 壁 T C) | | | | | | |
| 31 | | Bye | | | | | | |
| 32 | 3604141 | 中野 太悟 (K C J T A 土浦) | | | | | | |
| 33 | 3604172 | 飯 泉 涼 (C S J) | | | | | | |
| 34 | | Bye | | | | | | |
| 35 | | Bye | | | | | | |
| 36 | 3604342 | 松藤 悠 (C S J) | | | | | | |
| 37 | 3604210 | 飯島 寛太 (N J T C) | | | | | | |
| 38 | 3604378 | 濱野 健太 (Fun to Tennis) | | | | | | |
| 39 | | Bye | | | | | | |
| 40 | 3604196 | 藤田 裕暉 (K C J T A 北竜台) | | | | | | |
| 41 | 3603851 | 豊田 風人 (N J T C) | | | | | | |
| 42 | | Bye | | | | | | |
| 43 | 3604281 | 遠西 峻馬 (大洗 ビーチ T C) | | | | | | |
| 44 | 3604305 | 山本 秀一 (古河 あかやま T C) | | | | | | |
| 45 | 3604340 | 林 幹人 (神栖 T I - C u b e) | | | | | | |
| 46 | 3604193 | 山本 千里 (N J T C) | | | | | | |
| 47 | | Bye | | | | | | |
| 48 | 3603850 | 丹下 将太 (K C J T A 土浦) | | | | | | |
| 49 | 3603890 | 横田 昂大 (神栖 T I - C u b e) | | | | | | |
| 50 | | Bye | | | | | | |
| 51 | 3604283 | 斉藤 康輝 (マス・ガイア T C) | | | | | | |
| 52 | 3604367 | 大島 弘也 (K C J T A 土浦) | | | | | | |
| 53 | 3604406 | 荒木 龍牙 (C S J) | | | | | | |
| 54 | 3604292 | 池嶋 壮太 (K C J T A 北竜台) | | | | | | |
| 55 | | Bye | | | | | | |
| 56 | 3604163 | 遠藤 出帆 (K C J T A 土浦) | | | | | | |
| 57 | 3604297 | 飯田 翔 (T e a m 1 0 4) | | | | | | |
| 58 | | Bye | | | | | | |
| 59 | 3604376 | 櫻庭 泰輔 (Fun to Tennis) | | | | | | |
| 60 | | Bye | | | | | | |
| 61 | 3604183 | 加藤木 壘 (大洗 ビーチ T C) | | | | | | |
| 62 | 3604202 | 北原 優輝 (K C J T A 北竜台) | | | | | | |
| 63 | | Bye | | | | | | |
| 64 | 3603665 | 野本 大地 (C S J) | | | | | | |

2012 第21回茨城ウィンタージュニア
12歳以下女子シングルス

1 R 2 R Q F S F F

| | | | | | | | |
|----|---------|---------------------------|--|--|--|--|--|
| 1 | 3652180 | 佐藤 久真莉 (C S J) | | | | | |
| 2 | | Bye | | | | | |
| 3 | 3652429 | 田崎 琴美 (C S J) | | | | | |
| 4 | 3652347 | 齊藤 里穂 (古河あかやま T C) | | | | | |
| 5 | 3652375 | 大平 菜々花 (大洗ビーチ T C) | | | | | |
| 6 | 3652348 | 塚田 結 (C S J) | | | | | |
| 7 | 3652396 | 田中 恵美子 (T - 1 インドア T S) | | | | | |
| 8 | 3652349 | 高萩 眞子 (C S J) | | | | | |
| 9 | 3652177 | 大塚 藍奈 (C S J) | | | | | |
| 10 | 3652421 | 久松 勝虹 (K C J T A 土浦) | | | | | |
| 11 | 3652329 | 申 智 凜 (K C J T A 土浦) | | | | | |
| 12 | 3652379 | 霜田 香菜子 (C S J) | | | | | |
| 13 | 3652437 | 鍋谷 ゆうな (K C J T A 北竜台) | | | | | |
| 14 | 3652276 | 大澤 明日輝 (T e a m 1 0 4) | | | | | |
| 15 | 3652412 | 斉藤 奈輔 (マス・ガイア T C) | | | | | |
| 16 | 3652210 | 齊藤 いずみ (古河あかやま T C) | | | | | |
| 17 | 3652178 | 武部 せな (C S J) | | | | | |
| 18 | 3652394 | 五十嵐 萌々 (K C J T A 北竜台) | | | | | |
| 19 | 3652417 | 出頭 花 (三 笠 T S) | | | | | |
| 20 | 3652420 | 園城 海遥 (C S J) | | | | | |
| 21 | 3652385 | 松藤 果南 (C S J) | | | | | |
| 22 | 3652425 | 吉川 美希 (T e a m 1 0 4) | | | | | |
| 23 | 3652430 | 船津 夏生 (C S J) | | | | | |
| 24 | 3652267 | 山口 澄香 (N J T C) | | | | | |
| 25 | 3652361 | 浅川 夏絵手 (K C J T A 北竜台) | | | | | |
| 26 | 3652268 | 高松 祐香 (T - 1 インドア T S) | | | | | |
| 27 | 3652374 | 住谷 彩奈 (エ - ス T A) | | | | | |
| 28 | 3652307 | 押野 実柚 (K C J T A 土浦) | | | | | |
| 29 | 3652399 | 水飼 彩乃 (N J T C) | | | | | |
| 30 | 3652358 | 熊田 優芽 (H F T C) | | | | | |
| 31 | 3652416 | 五位淵 羽奈子 (三 笠 T S) | | | | | |
| 32 | 3652189 | 川村 茉那 (C S J) | | | | | |

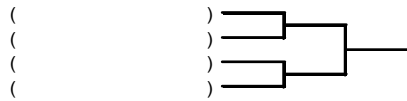
順位決定戦

14歳以下男子

3.4位決定戦



5.6位決定戦

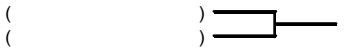


7.8位決定戦

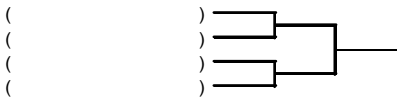


12歳以下男子

3.4位決定戦



5.6位決定戦



7.8位決定戦

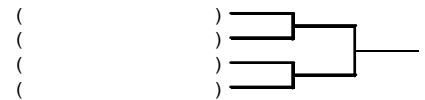


14歳以下女子

3.4位決定戦



5.6位決定戦



7.8位決定戦

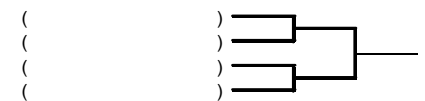


12歳以下女子

3.4位決定戦



5.6位決定戦



7.8位決定戦



シード順位

14歳以下男子

- 1 渡 邊 裕 輝 (K C J T A 土 浦)
- 2 神 田 留 尉 (K C J T A 土 浦)
- 3 住 谷 格 生 (エ - ス T A)
- 4 申 乾 浩 (K C J T A 土 浦)
- 5 谷 口 湧 雅 (C S J)
- 6 藤 原 大 生 (C S J)
- 7 黒 澤 陸 人 (サ ニ - ベ ル T C)
- 8 大 久 保 恵 将 (C S J)
- 9 大 塚 雄 貴 (エ - ス T A)
- 10 山 本 侑 弥 (N J T C)
- 11 宇 土 晟 矢 (T - 1 イ ン ド ア T S)
- 12 中 峰 健 登 (C S J)
- 13 内 藤 琳 央 (N J T C)
- 14 林 一 樹 (神 栖 T I - C u b e)
- 15 遠 藤 悠 馬 (神 栖 T I - C u b e)
- 16 大 島 一 将 (K C J T A 土 浦)

12歳以下男子

- 1 佐 藤 優 成 (C S J)
- 2 野 本 大 地 (C S J)
- 3 丹 下 将 太 (K C J T A 土 浦)
- 4 石 原 圭 起 (N J T C)
- 5 横 田 昂 大 (神 栖 T I - C u b e)
- 6 飯 泉 涼 (C S J)
- 7 松 尾 滉 哉 (神 栖 T I - C u b e)
- 8 中 野 太 悟 (K C J T A 土 浦)
- 9 藤 田 裕 暉 (K C J T A 北 竜 台)
- 10 山 口 駿 (N J T C)
- 11 河 野 泰 之 (T - 1 イ ン ド ア T S)
- 12 遠 藤 出 帆 (K C J T A 土 浦)
- 13 飯 田 翔 (T e a m 1 0 4)
- 14 豊 田 風 人 (N J T C)
- 15 武 安 修 史 (T - 1 イ ン ド ア T S)
- 16 奥 野 矢 優 斗 (エ - ス T A)

14歳以下女子

- 1 関 怜 莉 (石 岡 ア レ ッ ク ス)
- 2 森 田 李 瑳 子 (C S J)
- 3 石 原 朋 佳 (N J T C)
- 4 松 下 菜 奈 (C S J)
- 5 木 村 み れ い (N J T C)
- 6 渡 辺 咲 希 (C S J)
- 7 竹 内 若 菜 (K C J T A 土 浦)
- 8 船 津 綾 乃 (C S J)

12歳以下女子

- 1 佐 藤 久 真 莉 (C S J)
- 2 川 村 茉 那 (C S J)
- 3 山 口 澄 香 (N J T C)
- 4 大 塚 藍 奈 (C S J)
- 5 武 部 せ な (C S J)
- 6 齊 藤 い ず み (古 河 あ か や ま T C)
- 7 浅 川 夏 絵 手 (K C J T A 北 竜 台)
- 8 高 萩 真 子 (C S J)

FAX送信先 029 - 248 - 0030 エーステニスアカデミー 石川 宛

大会欠場届

2012年 月 日

大会名
2012 第21回 茨城ウィンタージュニアテニストーナメント

トーナメント・レフェリー 石川 貴之 宛

出場種目 _____

ドロ - 番号 _____

名 前 _____

所属団体 _____

個人登録番号 _____

住 所 _____

電話番号 _____

下記理由により大会を欠場いたします。

